

RAPPORT D'ACTIVITÉ 2025




elisabeth
stiftung

TABLE DES MATIÈRES

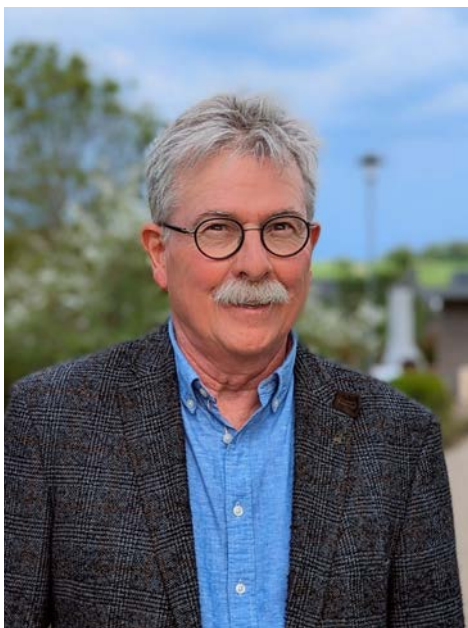
Mot du Président	3
Le Conseil d'administration	4
Elisabeth Stëftung en un regard	5
Projets soutenus en 2025	
Elisabeth Kanner- a Familljenhëllef	6
Services d'éducation et d'accueil	9
Elisabeth Jeunesse	12
Elisabeth Handicap	13
Elisabeth Senior	18
Elisabeth Stëftung en chiffres	21

Editeur :
APOLLONIA S.A. SIS
Département Communication
22, bd Joseph II, L-1840 Luxembourg

Impression :
YOLANDE COOP SIS
Mailing Atelier
6, avenue Marie-Adelaide L-5635 Mondorf-les-Bains

ISSN : 3082-950X

Photos @Elisabeth



MESSAGE DU PRÉSIDENT MONSIEUR PAUL PRUSSEN

Chères donatrices, chers donateurs,

« Je tiens à exprimer ma profonde reconnaissance à l'ensemble des donateurs et partenaires qui, par leur confiance et leur générosité, rendent ces actions possibles. Mes remerciements vont également aux membres du conseil d'administration qui s'engagent à titre bénévole à mes côtés tout au long de l'année. »

Depuis un an j'ai l'honneur d'assumer la présidence de Elisabeth Stëftung, un engagement qui me tient très à cœur et que j'exerce avec conviction et plaisir. Donner de mon temps pour une cause porteuse de sens, au service des autres, est pour moi une source de motivation profonde.

Soutenir Elisabeth Stëftung, c'est contribuer concrètement à l'amélioration du quotidien des personnes accompagnées par le groupe Elisabeth au Luxembourg.

Ainsi, en 2025, vos dons ont permis de financer des projets essentiels en faveur des enfants, des jeunes, des personnes en situation de handicap et des personnes âgées. Tous les projets répondent à des besoins réels et viennent compléter l'action publique par des réponses ciblées et humaines.

La mission de Elisabeth Stëftung est de soutenir les institutions du groupe avec rigueur, responsabilité et transparence. Dans un contexte exigeant pour le secteur social, la confiance que vous nous accordez reste un pilier fondamental de notre engagement. Le présent rapport d'activité 2025 met en lumière l'impact concret de votre générosité à travers des projets réalisés et des témoignages de terrain, afin de rendre visible ce que votre soutien rend possible.

Au nom du Conseil d'administration, je remercie chaleureusement l'ensemble des donatrices, donateurs et partenaires pour leur fidélité et leur engagement à nos côtés. Bonne lecture et encore merci !

Paul Prussen



LE CONSEIL D'ADMINISTRATION AU 31/12/25

Le Conseil d'administration de la fondation Elisabeth Stftung se compose comme suit :

- M. Paul PRÜSSEN, président
- M. Germain BRUCK, vice-président
- M. Marc LALLEMANG, trésorier
- Mme Françoise LUCIUS-FABER, secrétaire
- Mme Tessy ANTONY DE NASSAU, administratrice
- Mme Michèle BIEL, administratrice
- M. Fernand BODEN, administrateur
- M. Pedro CASTILHO, administrateur
- Mme Marie-Josée FRANK, administratrice
- M. Robert LOOS, administrateur
- Mme Simone MAJERUS-SCHMIT, administratrice
- Mme Louise RECHTFERTIG, administratrice
- Mme Marie-Josée RIES, administratrice
- Mme Marie-Christine RIES, administratrice



Une fondation au service du groupe Elisabeth

Créée en 2006, Elisabeth Stëftung est reconnue comme fondation d'utilité publique. Elle constitue un pilier essentiel pour la gestion des dons et du patrimoine du groupe Elisabeth.

Une mission profondément sociale

La fondation soutient des institutions et des projets au bénéfice :

- des enfants et des jeunes
- des personnes âgées
- des personnes dépendantes
- des personnes avec handicap

Elisabeth Stëftung rend possibles des initiatives qui améliorent concrètement le quotidien des personnes accompagnées, notamment lorsque les financements publics atteignent leurs limites.

Des ressources issues de la générosité

La fondation mobilise ses moyens grâce à :

- des dons privés, notamment des dons liés aux moments de vie (décès, anniversaires, naissances)
- le soutien d'institutions, de fondations, entreprises et associations partenaires
- des legs à Elisabeth Stëftung

Un impact direct sur le terrain

Les fonds collectés permettent de financer des projets portés par les services du groupe Elisabeth qui :

- renforcent la qualité de l'accompagnement
- améliorent le bien-être des bénéficiaires
- encouragent l'innovation sociale

Une gestion responsable et transparente

La fondation assure une gestion rigoureuse des dons et un suivi attentif des projets soutenus, garantissant une utilisation cohérente et fidèle à la mission sociale du groupe Elisabeth.

Une relation de confiance avec les donateurs

Derrière chaque don et chaque legs se trouve un geste de confiance. Elisabeth Stëftung s'engage à créer un lien durable entre la générosité des donateurs et l'impact concret sur le terrain.

Relier la générosité des donateurs aux projets qui changent concrètement le quotidien des personnes accompagnées : telle est la mission de Elisabeth Stëftung.

ELISABETH KANNER- A FAMILLJENHËLLEF

Le volet Aide à l'enfance et à la famille, Elisabeth Kanner- a Familljenhëllef **accompagne enfants, jeunes et familles** à travers des programmes éducatifs, des conseils familiaux et un soutien spécialisé, avec pour objectif de renforcer les liens familiaux, de prévenir les ruptures et, lorsque nécessaire, de proposer des solutions de logement adaptées.

En 2025, les projets soutenus illustrent cette approche: **promotion des droits de l'enfant au site Kannerland, renforcement scolaire, accompagnement thérapeutique individualisé, amélioration des espaces de vie et mise à jour d'outils professionnels**, ainsi que le **renforcement des compétences du personnel éducatif**.

PROJETS FINANCÉS

- **Renforcement scolaire de 15 enfants accompagnés**
- **Découvrir ses droits pour mieux grandir**
- **Soutien scolaire – Foyer Marie-Consolatrice**
- **Thérapie équestre pour jeune fille traumatisée du groupe Wendelin**
- **Renouvellement du trampoline au site Kannerland**
- **Renforcement des compétences du personnel éducatif**
- **Amélioration des espaces extérieurs – Groupe Hola**
- **Mise à jour des outils d'évaluation psychologique – Internat privé**



RENFORCEMENT SCOLAIRE DE 15 ENFANTS ACCOMPAGNÉS

Le parcours scolaire constitue un pilier essentiel du développement d'un enfant. Pourtant, pour de nombreux enfants accompagnés par Elisabeth – Kanner- a Familijenhëllef, ce **parcours est marqué par des difficultés liées à des contextes de vie fragilisés**. Pour différentes raisons, ces enfants ne peuvent actuellement pas vivre au sein de leur famille et sont accueillis dans des structures d'accompagnement adaptées. Bien qu'intégrés dans le système scolaire classique, ils rencontrent souvent des obstacles qui freinent leur progression et fragilisent leur confiance en eux.

Pour répondre à ces besoins, Elisabeth – Kanner- a Familijenhëllef a mis en place un **projet de soutien scolaire personnalisé**. Cet accompagnement vise à combler les lacunes scolaires tout en renforçant la motivation et l'estime de soi des enfants. Adapté au rythme et aux besoins de chacun, il leur permet de consolider durablement leurs acquis. Actuellement, **15 enfants bénéficient de ce soutien** grâce aux dons reçus par Elisabeth Stëftung. Au-delà de l'aide aux devoirs, cet accompagnement leur offre un cadre sécurisant, favorisant la confiance, les progrès scolaires et de nouvelles perspectives d'avenir.

Philippe a 10 ans. Il ne peut actuellement pas vivre au sein de sa famille et grandit dans un foyer de Elisabeth. Malgré un parcours de vie difficile, il fait preuve d'une belle détermination et souhaite réussir à l'école. Comme beaucoup d'enfants dans sa situation, Philippe doit faire face à des lacunes scolaires et à un manque de confiance.*

Grâce au soutien scolaire financé par les dons, il bénéficie d'une aide aux devoirs adaptée à ses besoins. Il progresse à son rythme, reprend confiance en ses capacités et retrouve le plaisir d'apprendre, une étape essentielle pour croire en son avenir.



* Prénom modifié



Le projet de soutien scolaire est financé notamment grâce au soutien de l'Oeuvre Nationale, via le fonds « FormatiOn – contre le décrochage scolaire ». Ce partenariat permet de lutter concrètement contre les inégalités éducatives et de prévenir le décrochage scolaire dès le plus jeune âge.

DÉCOUVRIR SES DROITS POUR MIEUX GRANDIR

Lors d'un atelier du projet « Kinderrechte – Superkräfte », Léa*, 9 ans, découvre qu'elle a le droit d'être respectée, d'exprimer son ressenti et de demander de l'aide. Une prise de conscience essentielle pour elle, comme pour de nombreux enfants accompagnés par Elisabeth – Kanner- a Familjenhëllef.

Pour différentes raisons, ces enfants ne peuvent momentanément pas vivre dans leur famille et sont accueillis dans des structures éducatives où ils trouvent accompagnement et stabilité. Dans ce contexte, **comprendre ses droits et apprendre à les exprimer constitue une étape fondamentale** pour renforcer la confiance en soi et favoriser le développement personnel.

Dans le cadre du **programme Bientraitance**, le projet « **Kinderrechte – Superkräfte** » a permis aux enfants de découvrir leurs droits à travers des ateliers participatifs organisés tout au long de l'année. Le projet s'est clôturé par une représentation théâtrale ludique et accessible, abordant des thèmes essentiels tels que le respect, la protection contre les violences, le droit à la participation ou encore le droit de demander de l'aide. Pour les enfants, cette expérience représente bien plus qu'un moment culturel : elle leur permet de mieux comprendre leur place, leurs droits et leur valeur.



Ce projet a pu être réalisé grâce aux dons reçus par Elisabeth Stëftung, qui permettent de proposer aux enfants des projets éducatifs essentiels à leur construction et à leur avenir.

Au sein de plus de 30 crèches et maisons relais, Elisabeth Enfance accompagne chaque jour de nombreux enfants dans une étape essentielle de leur développement. Les équipes éducatives offrent un **accueil structuré, sécurisant et bienveillant, favorisant l'éveil, l'apprentissage et l'épanouissement de chaque enfant**. L'accompagnement repose sur des **concepts pédagogiques** axés notamment sur **l'alimentation équilibrée, l'activité physique, la découverte de la nature et l'éducation aux sciences et aux technologies**. Dans ce cadre, les projets rendus possibles grâce aux dons reçus par Elisabeth Stëftung contribuent concrètement à renforcer la qualité et l'innovation des pratiques pédagogiques au sein des structures d'accueil.

SERVICES D'ÉDUCATION ET D'ACCUEIL

PROJETS FINANCÉS

- **Acquisition de matériel pédagogique pour Natur on Tour**
- **Acquisition de vêtements pour activités de plein air Natur on Tour**
- **Création d'une bibliothèque - Crèche-foyer de jour Siweschléifer**
- **Digitalisation projet « Indiana Jos - Naturwëssenschaft & Technik entdecken »**
- **Mise en place d'un concept de protection de l'enfant**
- **Concept développement du mouvement et du jeu pour 3 institutions**

LES ENFANTS EN DÉCOUVERTE DE LA NATURE - NATUR ON TOUR

Depuis son lancement le 12 décembre 2024, le projet Natur on Tour suscite un véritable enthousiasme au sein des structures de Elisabeth Enfance. Son ambition est d'**offrir aux enfants une immersion directe dans la nature, en leur permettant d'explorer la faune et la flore locales, de cuisiner au feu de bois, mais aussi de découvrir leur environnement à travers les sens : toucher, observer, goûter et expérimenter.**

Anne, 8 ans, a participé à une activité de Natur on Tour et partage son ressenti : « Ech maachen do esou gäre mat, well et dobaussen ass. Et kann een den Atelier maachen awer och spille goen. Wann ech vill dobausse sinn, fillen ech mech midd awer gutt. »



Les premiers résultats témoignent du succès du projet. Jusqu'à fin 2025, **2.940 enfants** ont participé aux activités, **487 membres du personnel** se sont engagés dans cette démarche et l'équipe Natur on Tour a passé **955 heures en pleine nature aux côtés des enfants.**

La mise en œuvre de ce projet a été rendue possible grâce à des dons, qui ont permis l'acquisition de matériel pédagogique, de vêtements adaptés aux activités extérieures ainsi que la mise à disposition d'un minibus facilitant les déplacements de l'équipe dans les différentes crèches et maisons relais du groupe.

*Elisabeth adresse un grand merci à
André Losch Fondation et
à Quintet Private Bank.*

andré losch
FONDATION

UN ESPACE DÉDIÉ À LA LECTURE POUR LA CRÈCHE SIWESCHLÉIFER

Afin de renforcer l'éveil au langage et de favoriser les moments de découverte et de partage, une **bibliothèque multilingue** a été aménagée au sein de la crèche-foyer de jour Siweschléifer à Gasperich. Ce nouvel espace s'inscrit pleinement dans l'approche pédagogique de Elisabeth Enfance, qui vise à **soutenir le développement global de l'enfant tout en valorisant l'autonomie, l'ouverture culturelle et le lien avec les familles.**

Pensée comme un lieu accessible et accueillant, la bibliothèque a été conçue autour de deux espaces complémentaires. Un **coin lecture dédié aux enfants** leur permet de découvrir les livres librement, dans un environnement calme et adapté à leur âge. Inspiré de concepts favorisant l'apprentissage autonome, cet espace encourage la curiosité, stimule l'imaginaire et développe le plaisir de la lecture dès le plus jeune âge.

Un **espace convivial** a également été créé **pour les parents**, afin de favoriser les échanges autour de la lecture partagée et de renforcer la collaboration entre familles et professionnels. Cette approche permet de soutenir le rôle éducatif des parents tout en valorisant les langues parlées au sein des familles.



Ce qui m'a particulièrement touchée, c'est de voir à quel point ce projet crée un véritable espace d'éveil et de découverte pour les tout-petits, en leur donnant accès aux livres dès le plus jeune âge. La qualité de l'aménagement et l'enthousiasme de l'équipe témoignent d'un engagement concret et durable en faveur de l'éducation. Voir le projet finalisé et déjà vivant à travers les enfants a pleinement confirmé la pertinence et l'impact de ce soutien.

Julie Bourgeois

Membre du comité technique de la fondation ATOZ

SOUTENIR LES JEUNES DANS LEUR DÉVELOPPEMENT ET LEUR ENGAGEMENT

ELISABETH JEUNESSE

Elisabeth Jeunesse accompagne les jeunes de 12 à 26 ans dans leur parcours vers l'autonomie, la découverte de leur identité et le développement de leurs compétences sociales, culturelles et cognitives. À travers ses maisons de jeunes, près d'un millier de visiteurs réguliers trouvent chaque année un espace d'échange, d'expression et d'apprentissage, favorisant leur épanouissement et leur participation à la vie collective.

Les projets soutenus grâce aux dons reçus par Elisabeth Stéftung contribuent à adapter l'accompagnement proposé aux besoins et aux réalités des jeunes. **L'optimisation du site web de Elisabeth Jeunesse** permet ainsi d'améliorer l'accès à l'information et de renforcer la communication avec les jeunes, en proposant des contenus plus accessibles et adaptés à leurs attentes.

Par ailleurs, l'organisation de la **formation pratique « Animateur Brevet B »** offre aux jeunes l'opportunité de développer des compétences concrètes en animation socio-éducative. Cette formation renforce leur sens des responsabilités, leur capacité à travailler en équipe et leur engagement auprès d'autres jeunes.





ELISABETH HANDICAP

Elisabeth Handicap propose des **services adaptés aux enfants, aux jeunes et aux adultes en situation de déficience intellectuelle**, avec pour objectif de soutenir leur autonomie, leur bien-être et leur inclusion sociale. À travers un accompagnement individualisé et des environnements de vie sécurisants, les équipes favorisent le **développement personnel, la participation sociale et l'épanouissement des personnes accompagnées**.

Parallèlement, Elisabeth Handicap s'engage à offrir des environnements de travail adaptés, permettant aux personnes en situation de handicap de **valoriser leurs compétences, de développer leur autonomie professionnelle et de participer activement à la vie sociale et économique**.

Les projets soutenus grâce aux dons reçus par Elisabeth Stiftung contribuent concrètement à améliorer la qualité de vie et les conditions d'accompagnement. Ils ont notamment permis la **création et l'aménagement d'espaces favorisant la mobilité, les activités de loisirs, la participation culturelle et le bien-être des personnes accompagnées, ainsi que la mise en place d'initiatives éducatives, artistiques et inclusives**. Ces projets renforcent également les opportunités d'intégration sociale et professionnelle, notamment à travers le soutien d'initiatives favorisant l'emploi adapté.

PROJETS FINANCÉS

Institut St. Joseph à Betzdorf :

- Construction d'une aire d'attente de bus couverte
- Aménagement d'un abri pour vélos et go-karts
- Création d'une fresque participative
- Équipement ludique extérieur pour le groupe Reebou
- Création d'une salle de séjour accessible au « Déieren Treff »
- Installation d'un auvent sur la prairie du « Déieren Treff »
- Colonie de vacances groupes de vie Madagaskar et Déckelsmouken
- Séjour biographique et identitaire - Groupe de vie Deckelsmouken

Haus am Kloschter à Mondorf :

- Aménagement d'un espace commémoratif accessible
- Projet artistique temporaire

Epicerie "Beim Lis" à Rood-sur-Syre :

- Soutien à la part salariale non subventionnée

UN COMMERCE AU SERVICE DE L'INCLUSION ET DU LIEN SOCIAL

Ouverte en 2017 à Roodt/Syre, l'épicerie « Beim Lis » est une **société d'impact sociétal du groupe Elisabeth**. Bien plus qu'un commerce, elle constitue un projet d'inclusion professionnelle et sociale offrant des **opportunités d'apprentissage et d'emploi à des personnes en situation de déficience intellectuelle**. En proposant un environnement de travail réel, en contact direct avec la clientèle, elle permet aux stagiaires et salariés de développer leurs compétences, de gagner en autonomie et de renforcer leur confiance en eux, avec le soutien individualisé d'un jobcoach.

Au-delà de sa mission d'insertion, « Beim Lis » joue également un **rôle important dans la vie locale** en proposant des produits du quotidien, des articles issus d'ateliers protégés et un espace convivial, le « **Duerftreff** », favorisant les échanges et l'inclusion sociale. Développée en collaboration avec la **commune de Betzdorf**, cette initiative contribue à renforcer la cohésion sociale et à valoriser les ressources locales.

Grâce aux dons privés, il est possible de couvrir la part salariale non financée des collaborateurs en situation de handicap et ainsi de soutenir concrètement leur inclusion professionnelle.



Grâce à la générosité des donateurs particuliers de Elisabeth Stéftung, « Beim Lis » peut poursuivre chaque année sa mission d'inclusion professionnelle et sociale. Merci pour ce soutien précieux !

LE PROJET GRAFFITI : CRÉER, S'EXPRIMER ET PARTICIPER

Début mai, le projet Graffiti Betzdorf a réuni, à l'Institut St. Joseph, une vingtaine de résidents en situation de handicap autour de l'artiste **Daniel Mac Lloyd** pour la création d'une fresque colorée sur la façade sud de la piscine. Précédé d'ateliers préparatoires, ce projet a favorisé **l'expression artistique, la créativité et la collaboration**, tout en valorisant la participation de chacun dans une démarche inclusive.

« Ech sinn happy, happy! Am meeschte freeën ech mech iwwert d'Resultat – de Villchen ass mega schéin. Ech kucken en mir ëmmer erëm gären un. Ech war och ganz frou, dass en esouguer op Insta ze gesi war. »

Puga Déborah, résidente à l'Institut St. Joseph et participante à la création de la fresque

« Et war eng nei Erfahrung fir d'Bewunner, mee och fir eis als Personal, well mir all hu misse léieren, wéi ee mat der Spraydous ëmgeet. Et war schéin ze gesinn, wéi si sech op eng friem Persoun agelooss hunn an iwwer Faarwen a Biller kommunizéiert hunn. Si waren immens houfereg op d'Resultat an hunn et genoss, am Mëttelpunkt ze stoen. Och haut ass d'Fresk nach ëmmer en Thema am Alldag, a si froe schonn no engem nächste Projet.»

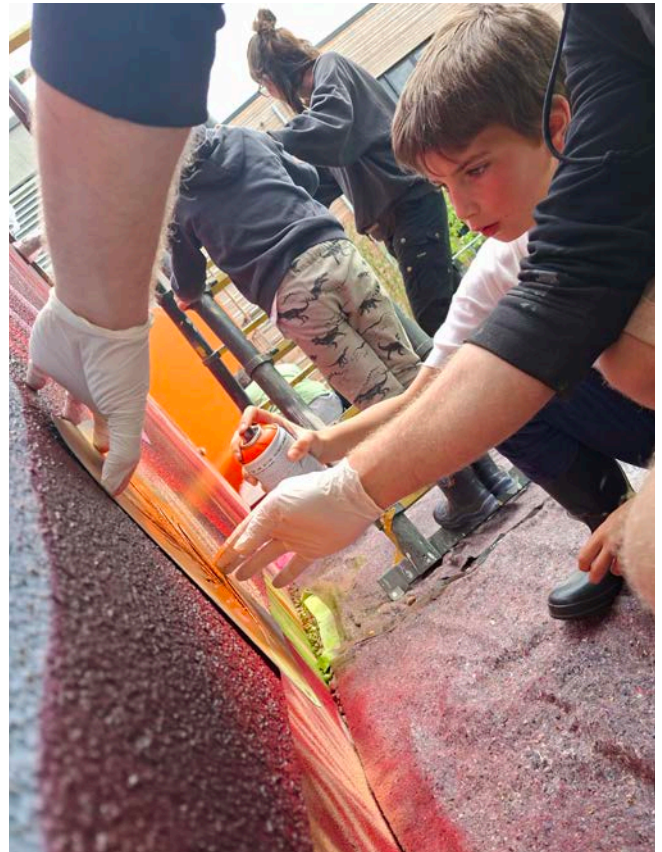
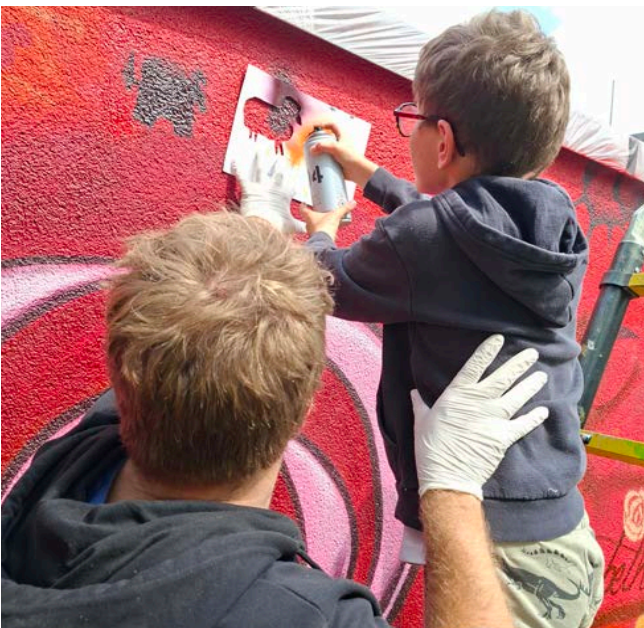
Carvalho Abrantes Daisy, Encadrante Institut St. Joseph



La réalisation de ce projet a été rendue possible grâce à :

- SES Satellites
- Fondation été

Un grand Merci pour leur générosité!



ELISABETH SENIOR

Dans les **structures d'hébergement pour personnes âgées** de Elisabeth, situées à **Berbourg, Bettembourg, Diekirch et Luxembourg-Ville**, chaque résident est accueilli dans un lieu de vie où l'accompagnement va bien au-delà des soins. Les équipes veillent à créer un environnement chaleureux et sécurisant, où chacun peut préserver son autonomie, entretenir ses liens sociaux et continuer à vivre des moments porteurs de sens.

Grâce aux dons reçus par Elisabeth Stéftung, de nombreux projets viennent enrichir le quotidien des résidents et soutenir le travail des équipes. Des **activités favorisant la stimulation cognitive, des excursions et initiatives culturelles, ainsi que l'acquisition d'équipements thérapeutiques contribuent à maintenir le bien-être et la qualité de vie**. Parallèlement, l'**amélioration des espaces de vie, de recueillement et de travail** permet d'offrir un environnement toujours plus adapté aux besoins des résidents et des professionnels.

Ces projets illustrent l'importance d'un accompagnement global, où chaque initiative contribue à préserver la dignité, le confort et l'épanouissement des personnes âgées accueillies au sein de Elisabeth.

PROJETS FINANCÉS

Sainte Elisabeth am Park à Luxembourg-Ville :

- Excursion en bateau
- Création d'un espace de détente pour le personnel
- Aménagement d'un espace de vente interne
- Remplacement du piano

Sacré-Cœur Diekirch :

- Acquisition d'équipements thérapeutiques
- Mise en place d'un dispositif visuel des menus
- Aménagement de nouveaux espaces de stockage pour l'infirmierie
- Rénovation et sécurisation de la chapelle

Foyer Sainte Elisabeth à Bettembourg :

- Renforcement des activités de stimulation cognitive

UNE JOURNÉE D'ÉVASION ET DE PARTAGE AU FIL DE L'EAU

Chaque année, l'excursion en bateau organisée pour les résidents constitue un moment particulièrement attendu. Fidèle à cette tradition, la sortie se déroule à bord du M.S. « Princesse Marie-Astrid », devenu au fil du temps un rendez-vous incontournable, synonyme de partage, de détente et d'évasion. La journée débute par un trajet en bus jusqu'au port de Grevenmacher, avant d'embarquer pour une croisière sur la Moselle.

Résidents, bénévoles et membres du personnel y partagent un repas et profitent ensemble d'un moment de convivialité dans un cadre apaisant.

Cette parenthèse hors du quotidien permet aux résidents de vivre une expérience collective enrichissante, favorisant les échanges et la participation à la vie sociale.

Au-delà du plaisir de la sortie, cette excursion constitue également une marque de reconnaissance envers l'engagement précieux des bénévoles, qui contribuent activement à la qualité de vie des résidents.

Als laangjäregé Benevole fueren ech all Joer mam Ausflug mat der Marie-Astrid mat. Do hëllefden ech de Leit, déi mam Rollstull oder mam Rollator ënnerwee sinn. Et mécht mir vill Freed, mech mat de Leit z'ënnerhalen an hir Begeeschterung iwwer dësen Ausflug mat hinnen ze deelen. Mir schwätzen dobäi och vill iwwer hir Erënnerungen, déi bei esou engem Evenement erëm erwächen. Fir verschidde Bewunner ass dës Excursioun och e Stéck Vergaangenheet... e puer hu fréier laanscht d'Musel gelieft oder si selwer gäre mat der Marie-Astrid gefuer an erzielen haut nach gären hir Anekdoten.

Alain Klein, Bénévole am Service technique vun Sainte Elisabeth am Park.



RENFORCER LE BIEN-ÊTRE ET L'AUTONOMIE DES PERSONNES ÂGÉES

Au Sacré-Cœur à Diekirch, le soutien de Elisabeth Stëftung a permis d'équiper la salle de thérapie de nouveaux dispositifs, dont un appareil de drainage lymphatique, du matériel de rééducation et un chariot Snoezel. Ces équipements renforcent l'accompagnement personnalisé et contribuent au maintien de l'autonomie et du bien-être des résidents.

« Ech si ganz zefridde mat der Lymphdrainage-Maschinn - et ass eng wierklech gutt Uschafung. Si bittverschidden Drockstufen, déi individuell kënnen ugepasst ginn, jee nodeem, wéi een et am léifsten huet.. D'Behandlung ass ganz wohltuend, an ech freeë mech all Kéier, wann d'Maschinn zum Asaz kënt ». Résidente Sacré-Cœur Diekirch

« Ces équipements représentent un réel atout pour les résidents et illustrent l'importance du soutien apporté par les dons. Nous recevons des retours très positifs, tant de la part des résidents que de leurs familles. » Lynn Johann, ergothérapeute au Sacré-Cœur Diekirch depuis 5 ans.



À travers ces projets, Elisabeth Stëftung soutient des initiatives qui améliorent le bien-être des résidents tout en facilitant le travail des équipes au quotidien.

SITUATION FINANCIÈRE

La fondation Elisabeth Stëftung a notamment comme objet le soutien de projets et initiatives oeuvrant dans le domaine social, socio-éducatif, pédagogique, thérapeutique et des soins de santé. Elle est le partenaire principal des institutions de Elisabeth.

15
PROJETS RÉALISÉS
POUR
157.203 €

13
NOUVELLES PROMESSES
DE FINANCEMENT
ÉMISES POUR
254.111 €

368.754 €
COLLECTÉS
1.702
DONATEURS

La situation au 31.12.2025 :

Etat des dons et legs non affectés : 2.074.626€ dons et 180.000 € legs

Etat des dons affectés : 371.789 € promesses de financement de projets

Fonds propres - legs et donations avec contrepartie d'actifs immobilisés : 1.292.853 €

Les comptes sont audités et validés par un organisme indépendant.

La fondation Elisabeth Stëftung est membre fondateur de l'asbl Don en confiance Luxembourg.



Plus d'infos sur www.donenconfiance.lu.

MERCI POUR VOTRE SOUTIEN !

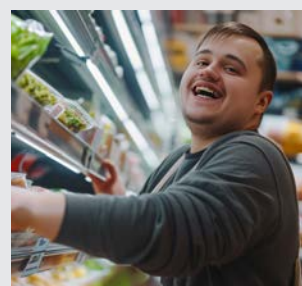
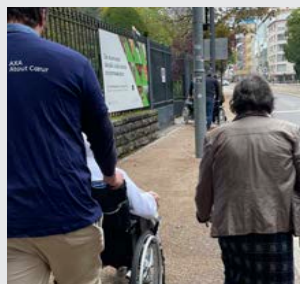
Nous adressons un immense **Merci à tous les donateurs privés, institutions, associations et entreprises** qui, par leur engagement généreux, contribuent chaque jour à faire avancer notre mission sociale.

Chaque geste compte. Chaque don contribue à améliorer concrètement le quotidien des personnes accompagnées. Les photos présentées sur cette page illustrent quelques moments de remise de dons et témoignent de la diversité des soutiens reçus. Elles sont représentatives de l'ensemble des partenaires et donateurs qui, tout au long de l'année, s'engagent aux côtés de Elisabeth Stëftung.



SOUTENEZ-NOUS : AGISSEZ POUR FAIRE LA DIFFÉRENCE !

Si les financements publics couvrent l'essentiel, ils ne permettent pas toujours de répondre à des besoins spécifiques ni de développer des projets qui améliorent concrètement le quotidien. Grâce à votre générosité, il devient possible d'offrir davantage - chaque geste compte!



Elisabeth Stëftung est reconnue en tant que fondation d'utilité publique. Les dons versés à la Fondation Elisabeth sont déductibles du revenu imposable dans les limites des articles 109 et 112 de la L.I.R. Afin de bénéficier de la déduction fiscale, le montant cumulé des dons versés à différents organismes au cours de l'année doit s'élever à un minimum de 120 euros, ne dépassant ni 20% du total des revenus, ni 1.000.000 €



Soutenez nous, faites votre don :
par Payconiq (scannez le QR-code)
ou sur le compte bancaire :
BCEE LU58 0019 2355 0766 4000

MERCI !

Faire un legs à Elisabeth Stëftung, c'est choisir de prolonger votre engagement solidaire et de soutenir durablement des projets essentiels au service des personnes les plus vulnérables au Luxembourg.

Siège social : 22, Boulevard Joseph II L-1840 Luxembourg
RCS Luxembourg : G 126
info@elisabethstftung.lu


am sozialen déngscht zu lëtzebuerg



Pour toutes vos questions relatives aux dons :
Caroline Theves
caroline.theves@elisabeth.lu
Tél. 45 07 74 - 1301
elisabeth.lu/nous-aider/




elisabeth
stiftung